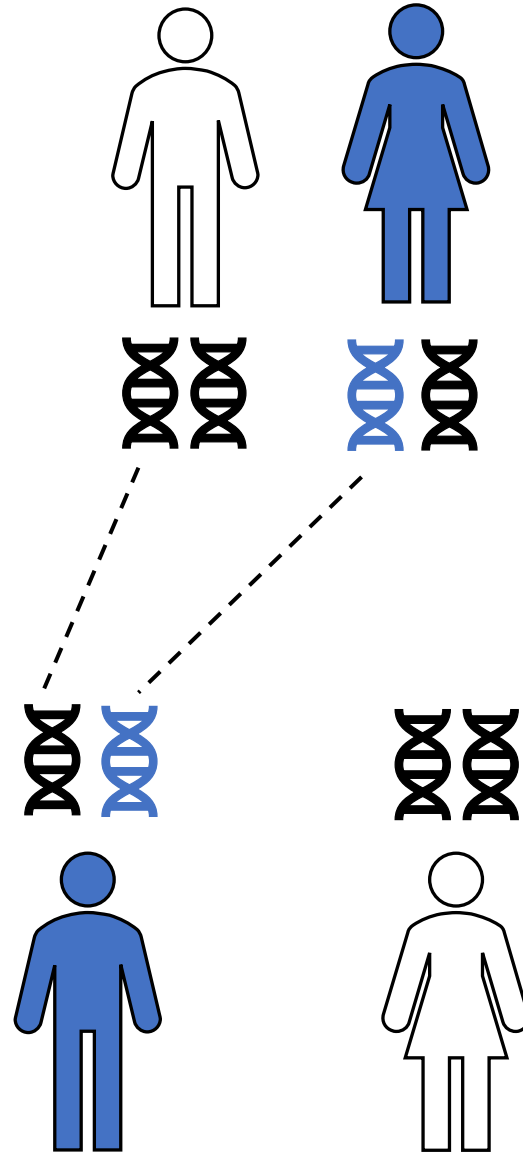


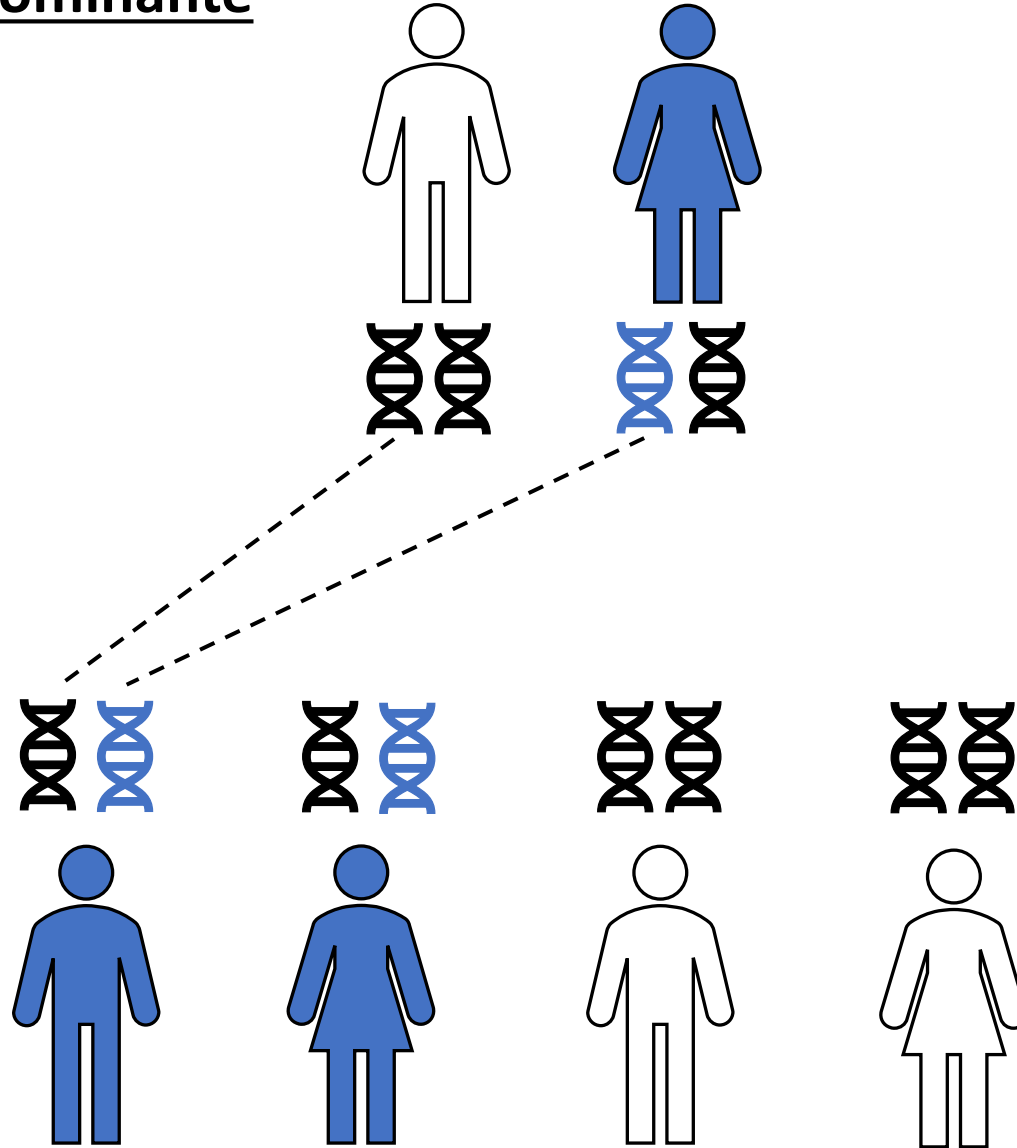
Herencia Autosómica Dominante

Madre con EP



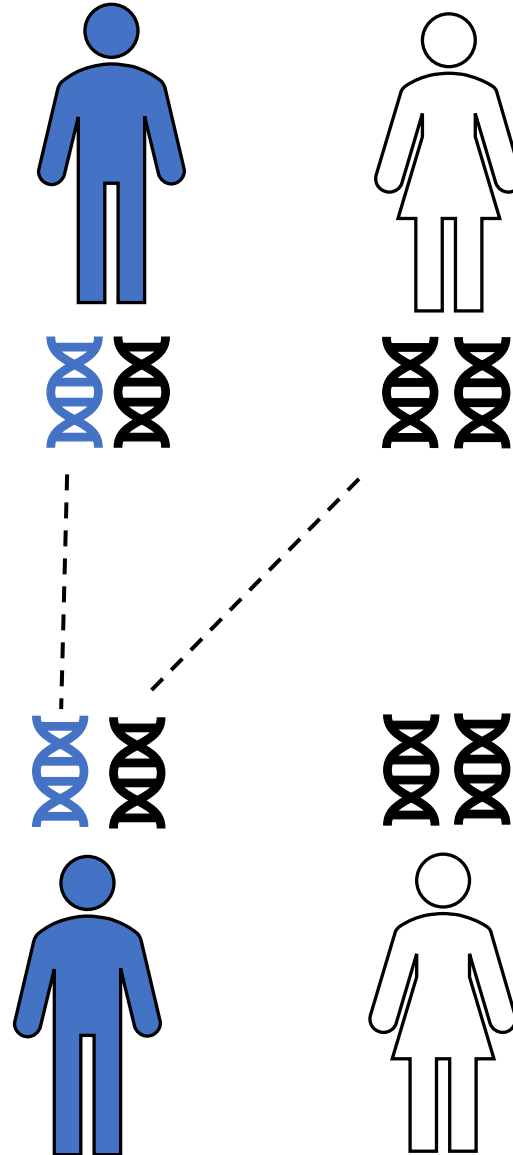
Herencia Autosómica Dominante

Madre con EP



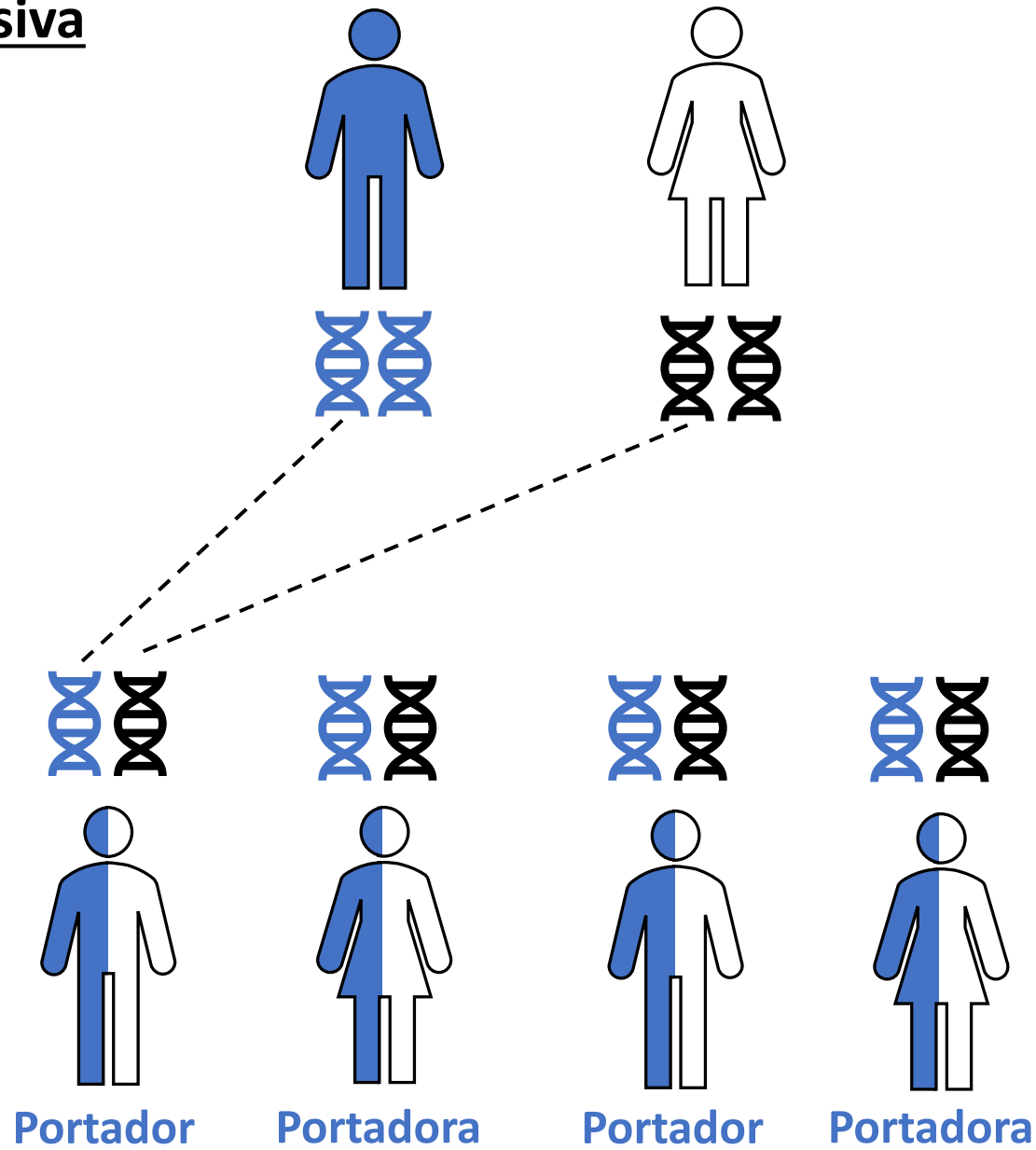
Herencia Autosómica Dominante

Padre con EP



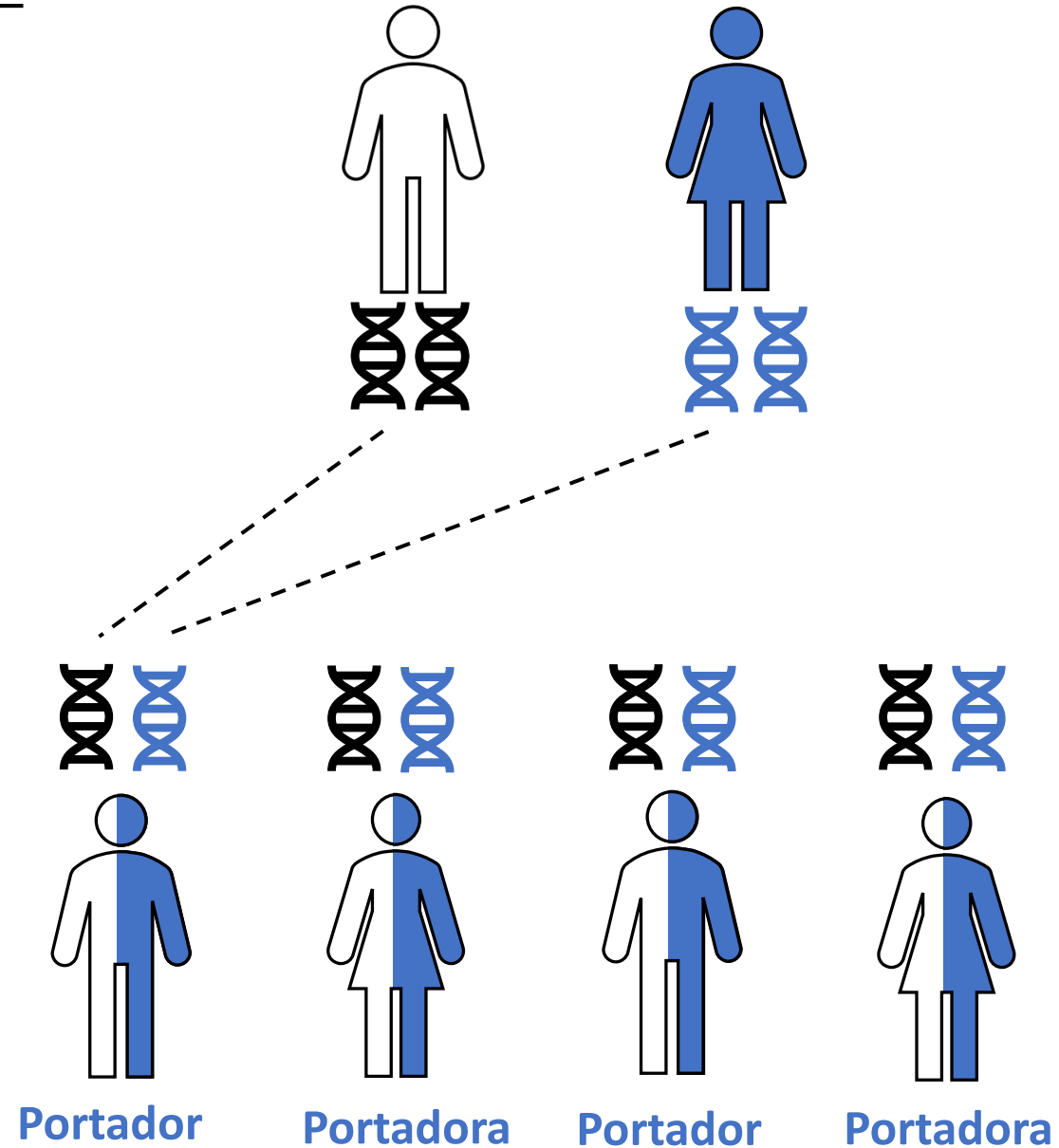
Herencia Autosómica Recesiva

Padre con EP



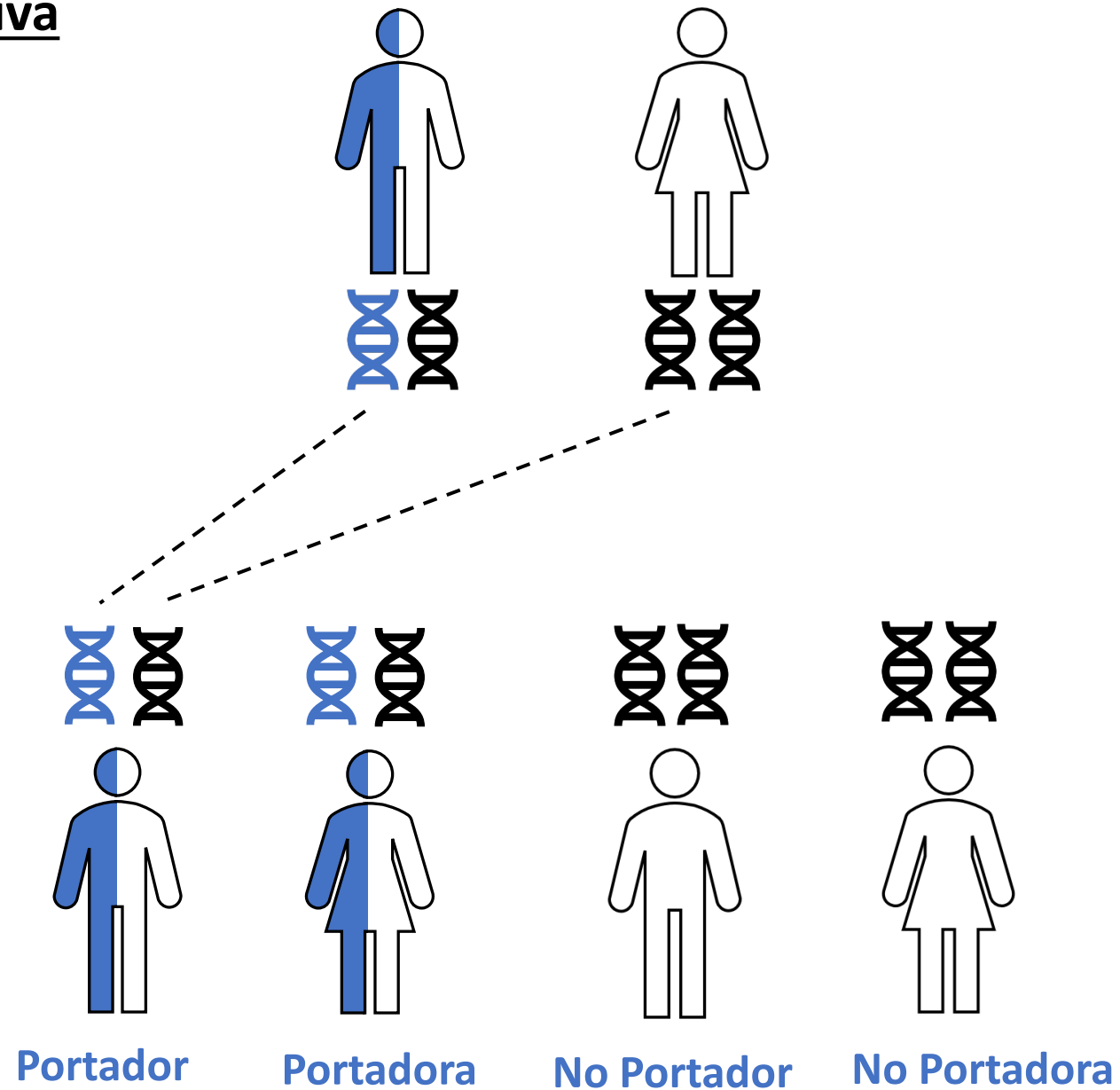
Herencia Autosómica Recesiva

Madre con EP



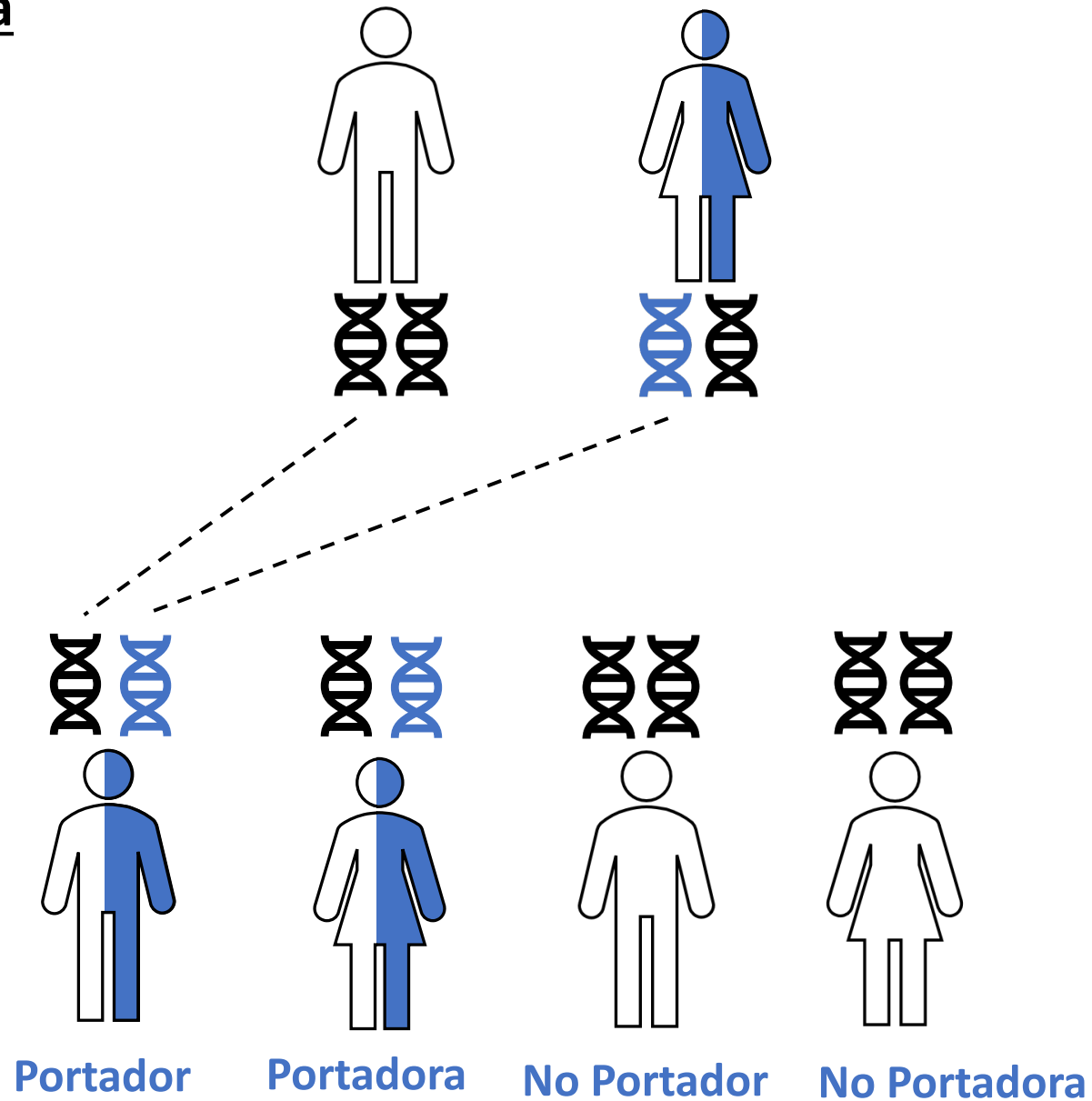
Herencia Autosómica Recesiva

Padre Portador



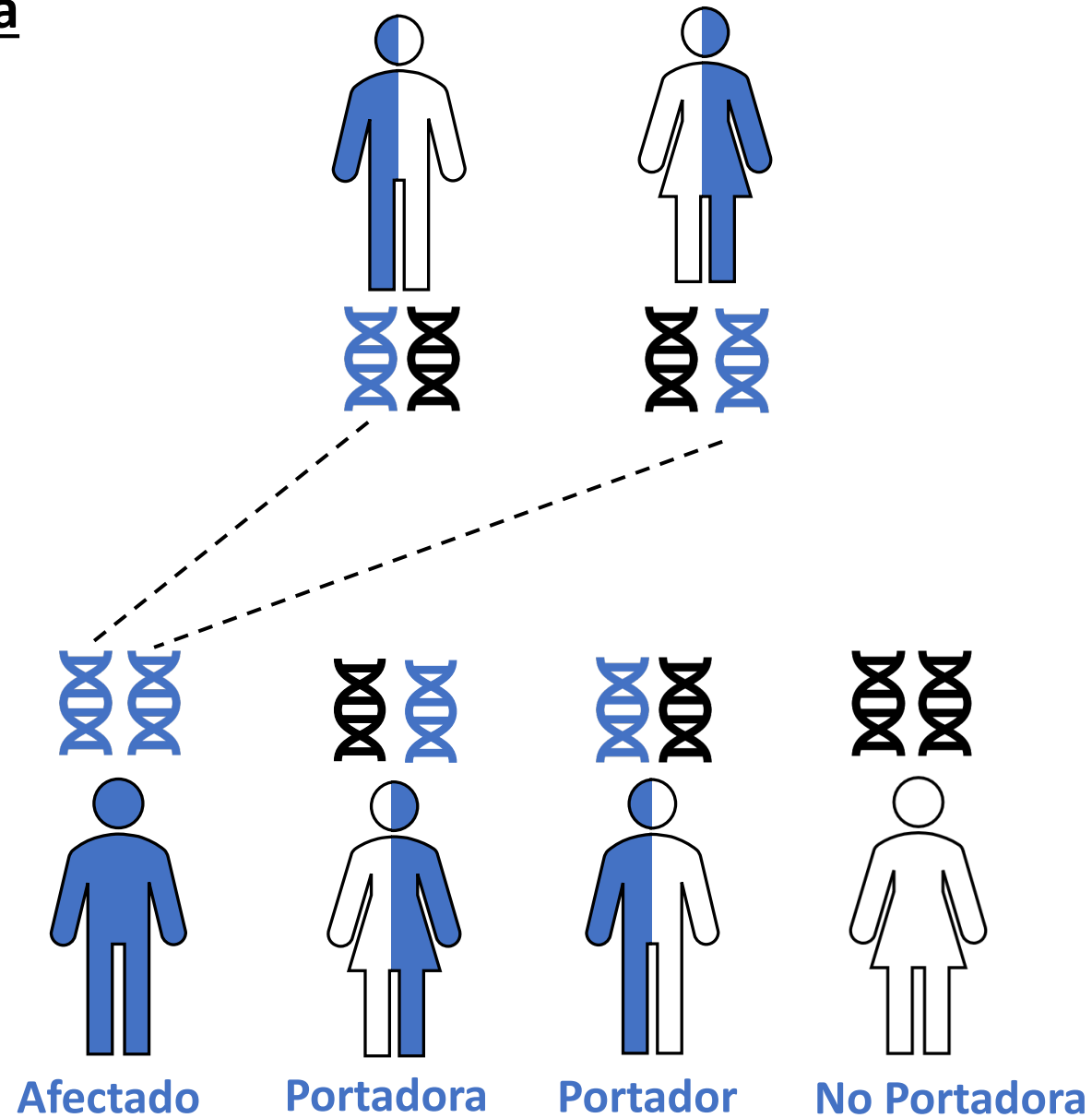
Herencia Autosómica Recesiva

Madre Portadora

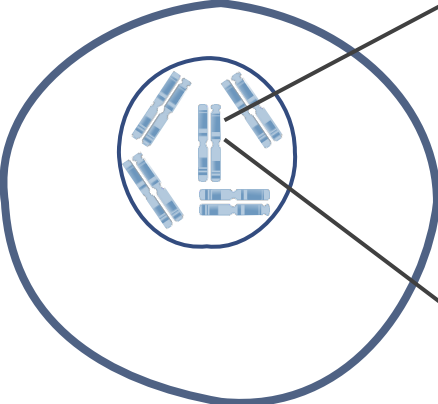
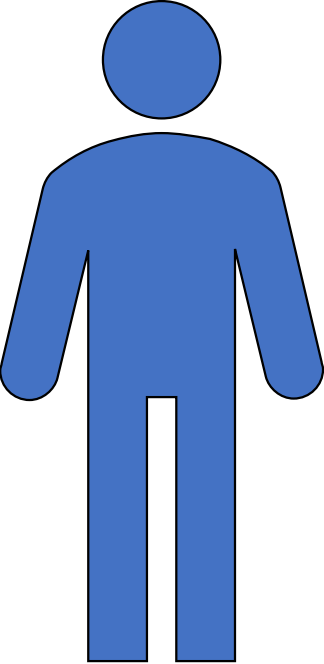


Herencia Autosómica Recesiva

Ambos Padres Portadores



Célula a Gen



Célula



Cromosoma

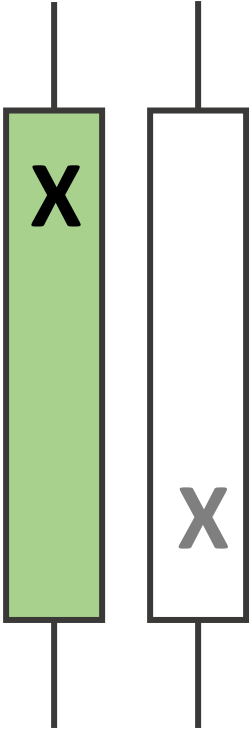


ADN

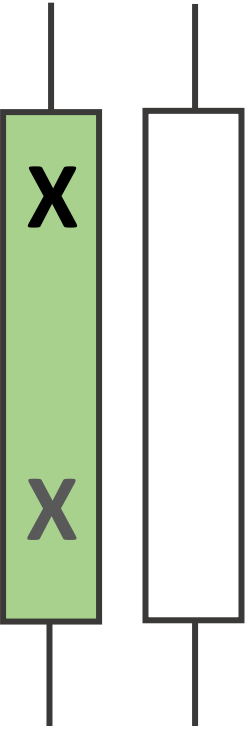
Gen



Heterocigoto Compuesto





Trans
(opuesto)



Cis
(mismo)

Legend:

-  Gen del padre
-  Gen de la madre
- X** Variante 1
- X** Variante 2

Prueba Genética de PD GENERation



GBA1

LRRK2

PRKN

VPS35

SNCA

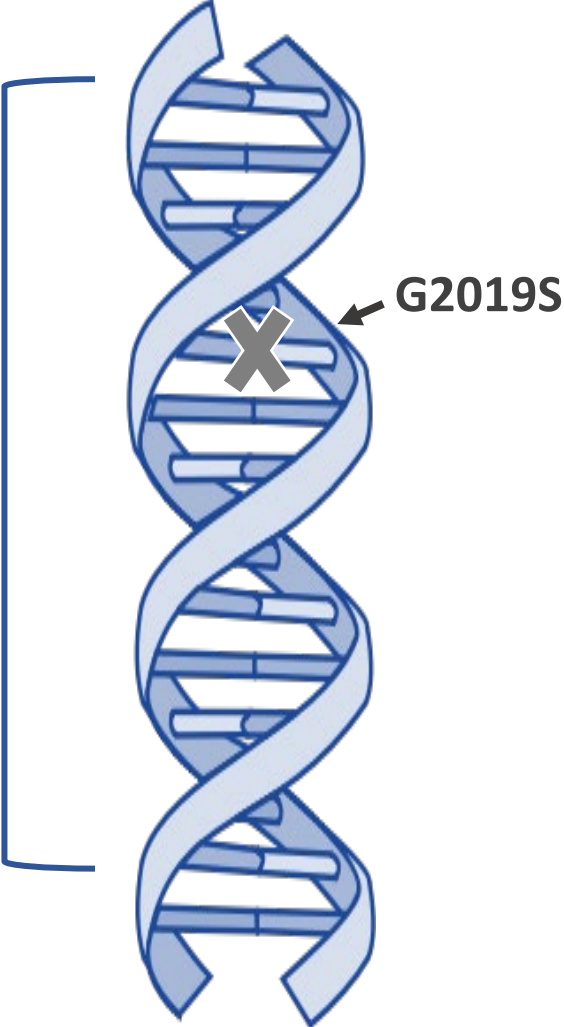
PINK1

PARK7

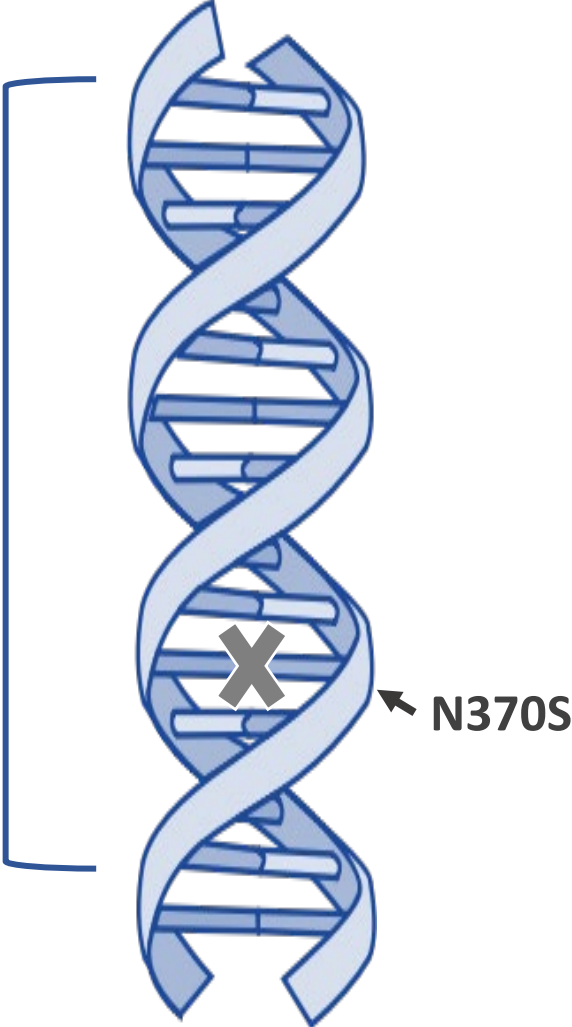
Pruebas Genéticas Específicas

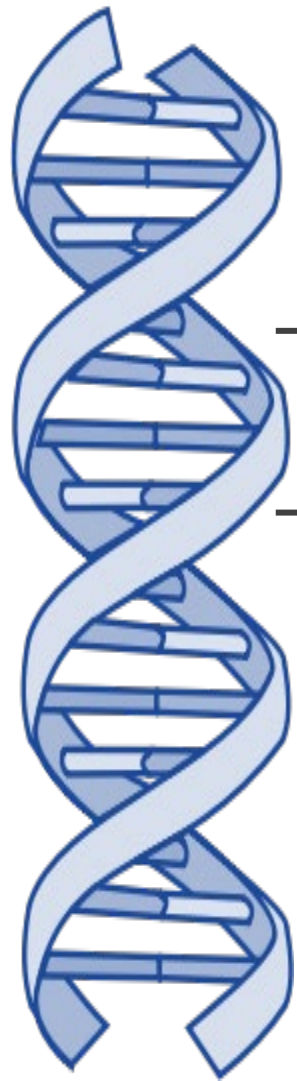


LRRK2

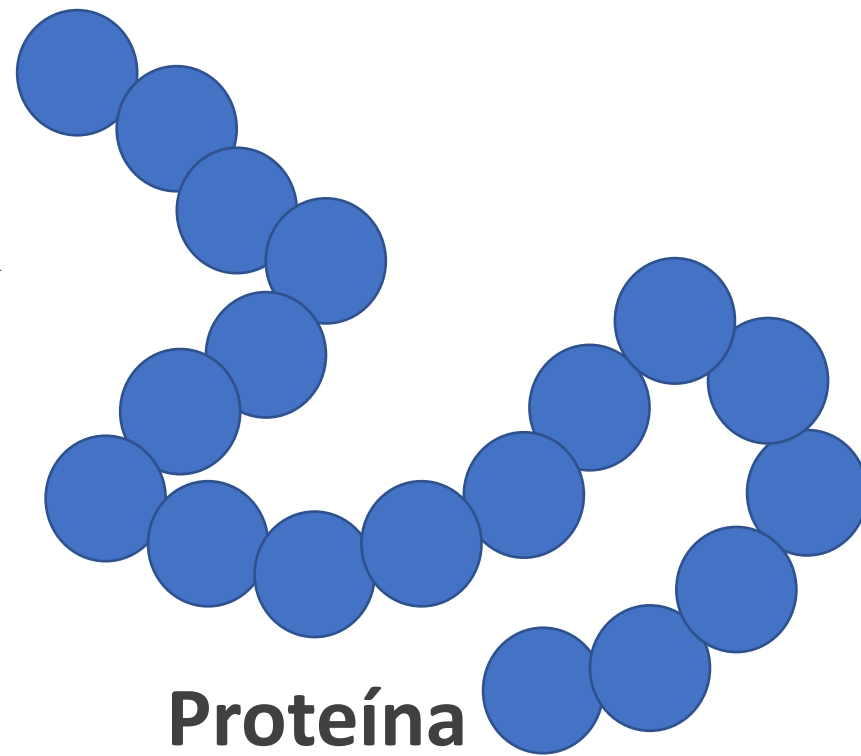


GBA1





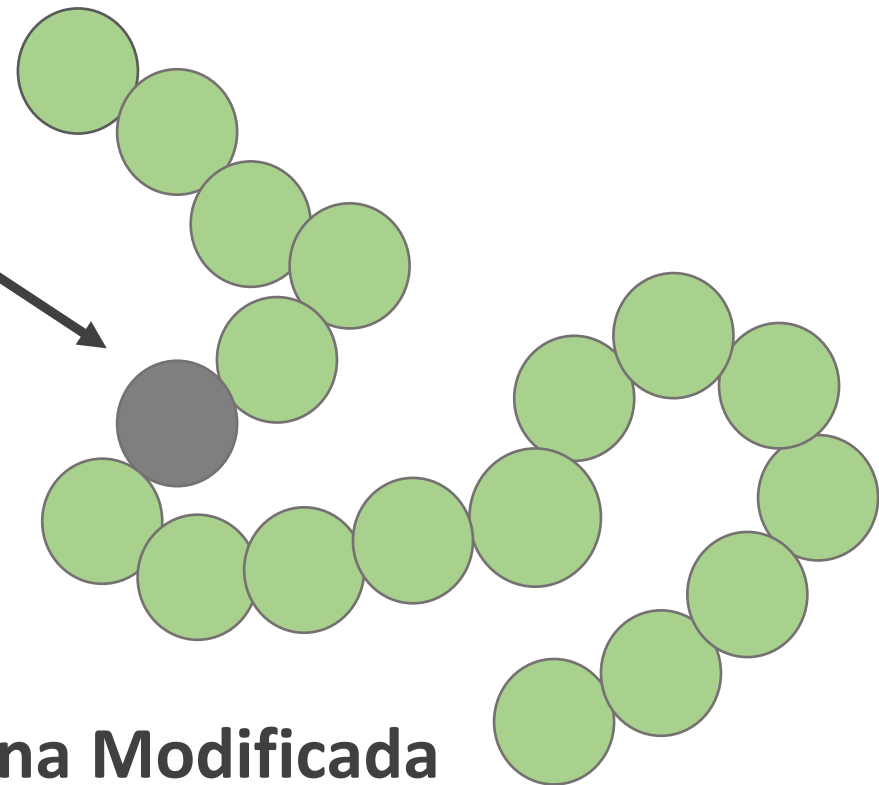
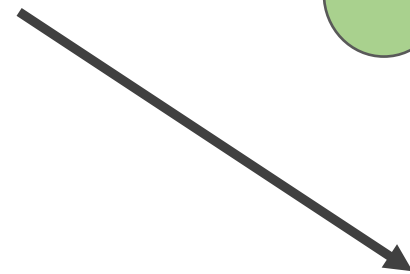
Gen



Proteína

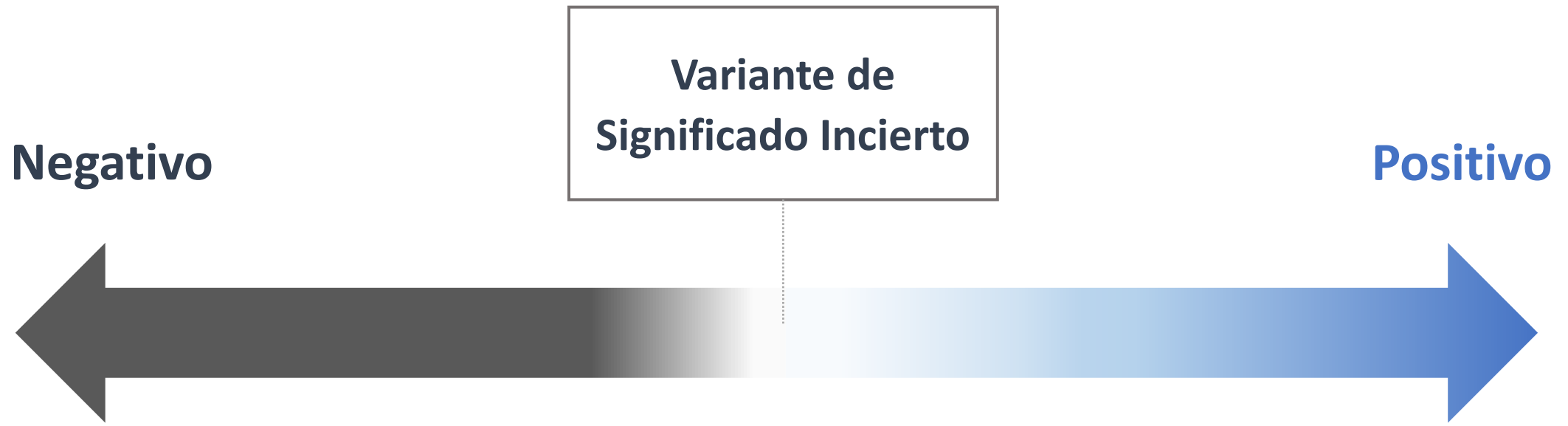


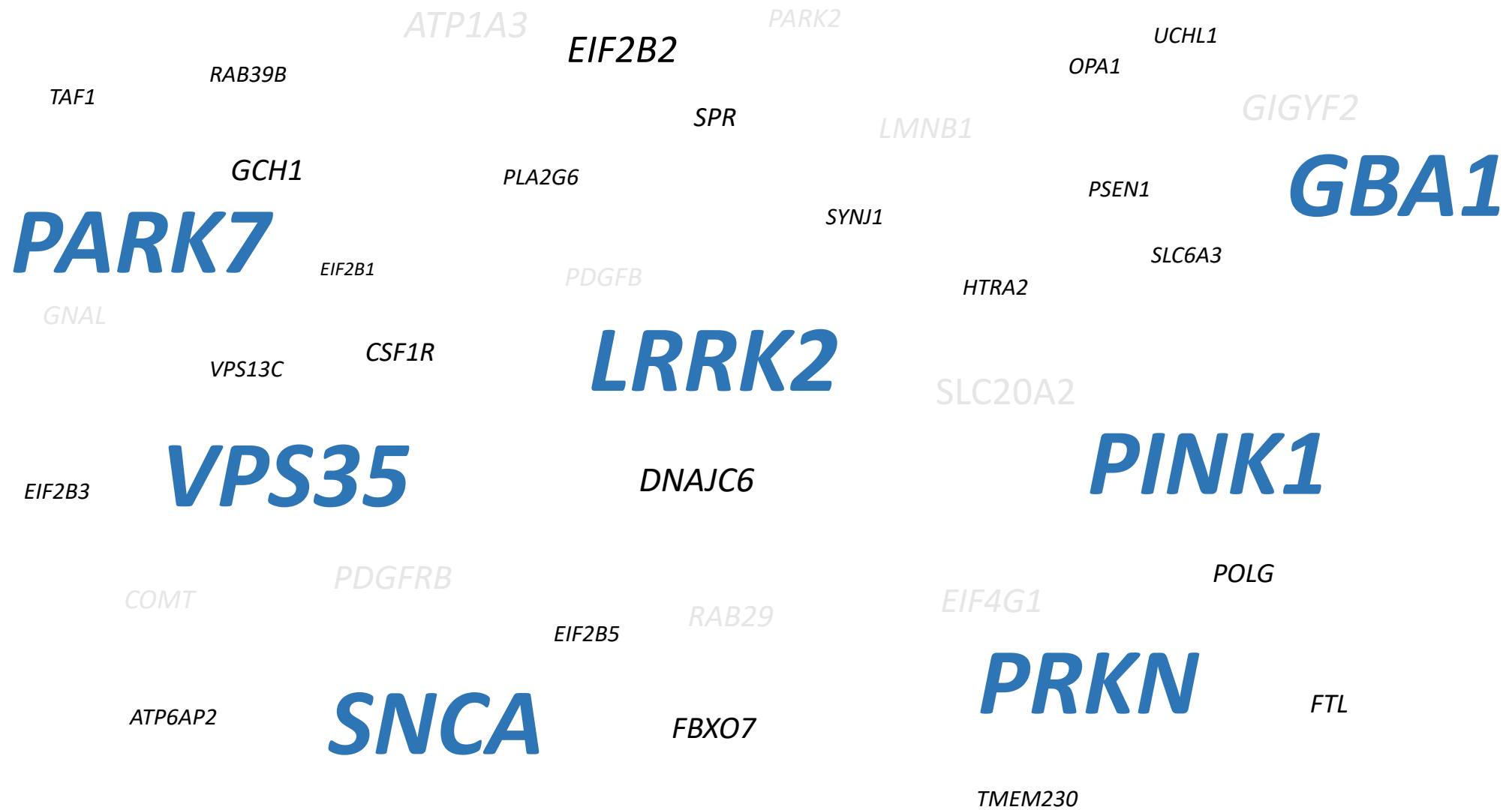
**Cambio Genético
(Variante)**



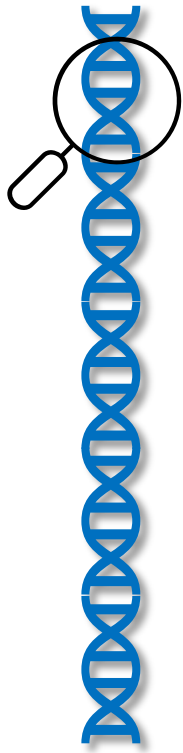
Proteína Modificada

Tipos de Resultados Genéticos

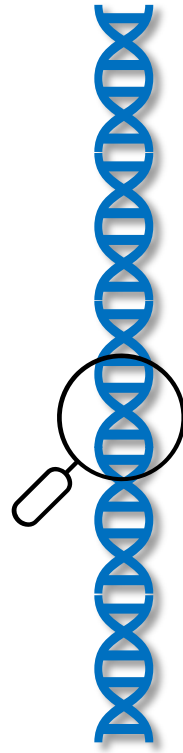




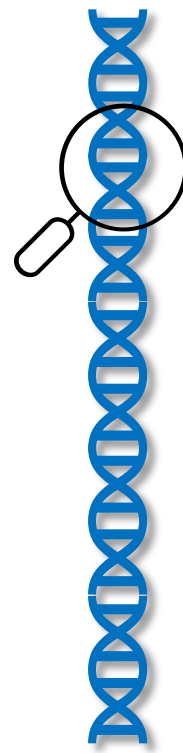
Panel Multigénico



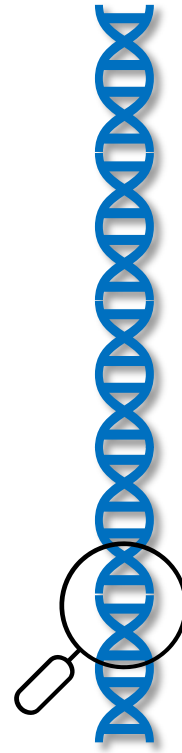
LRRK2



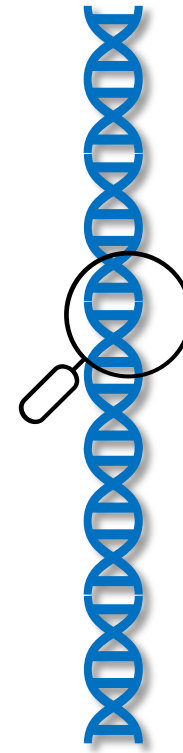
GBA1



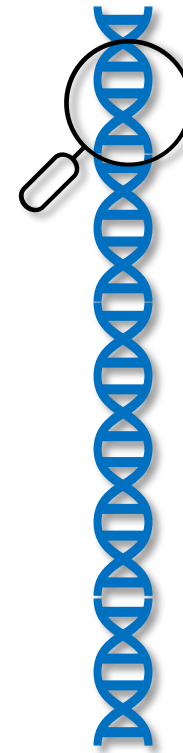
PRKN



SNCA



PINK

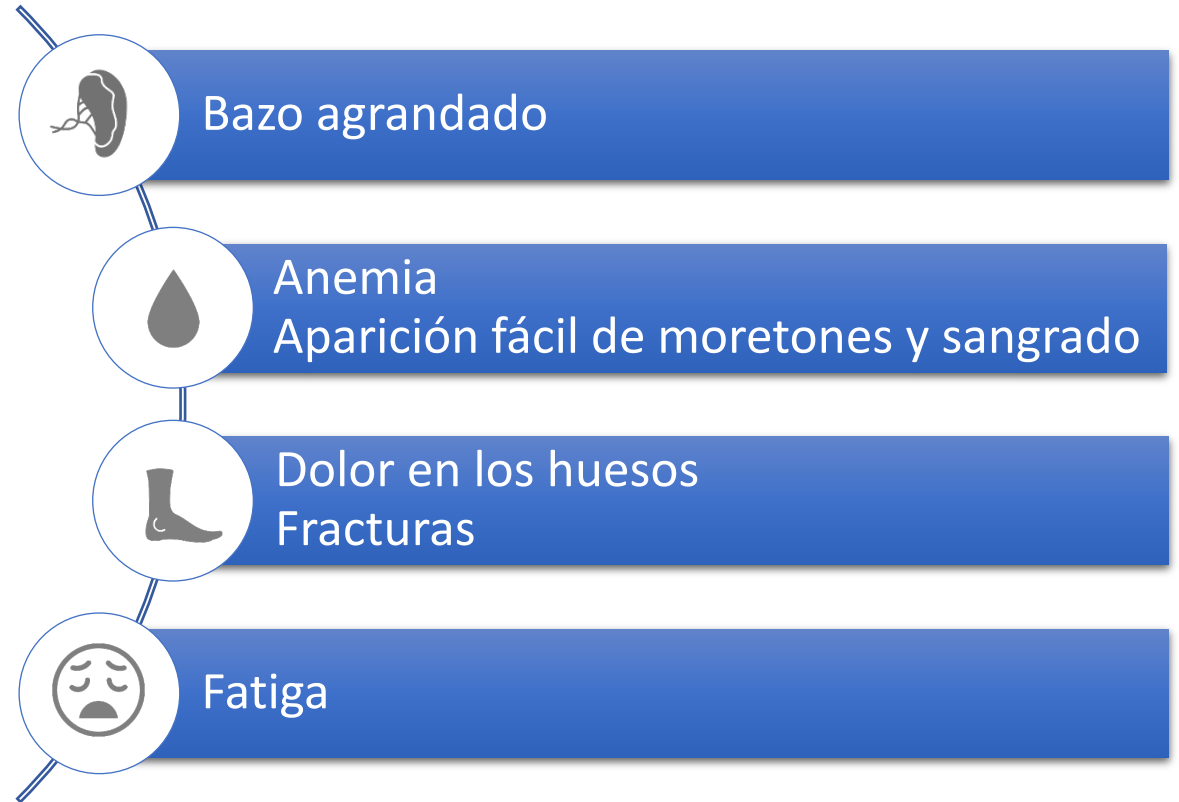


PARK7

Síntomas de la Enfermedad de Gaucher



Enfermedad de Gaucher



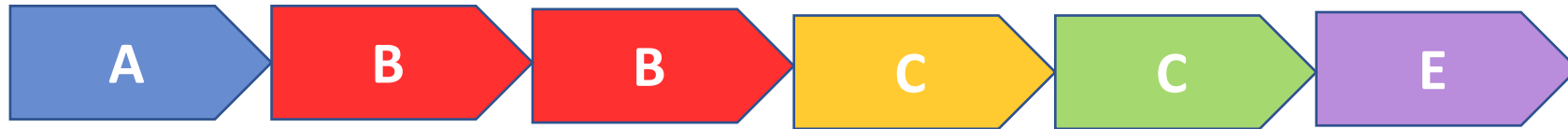
Duplicación



Normal



Duplicación



Triplicación

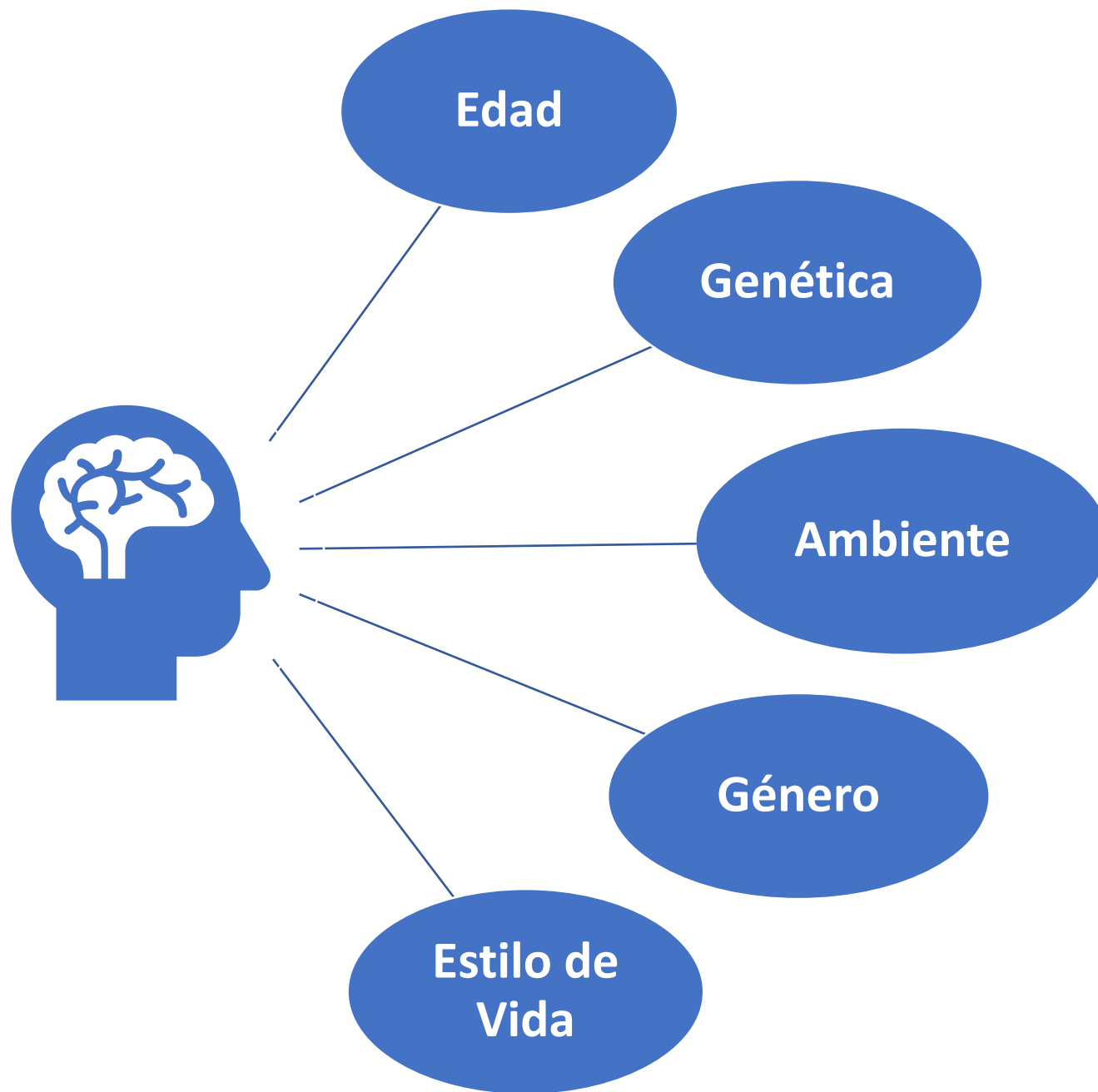


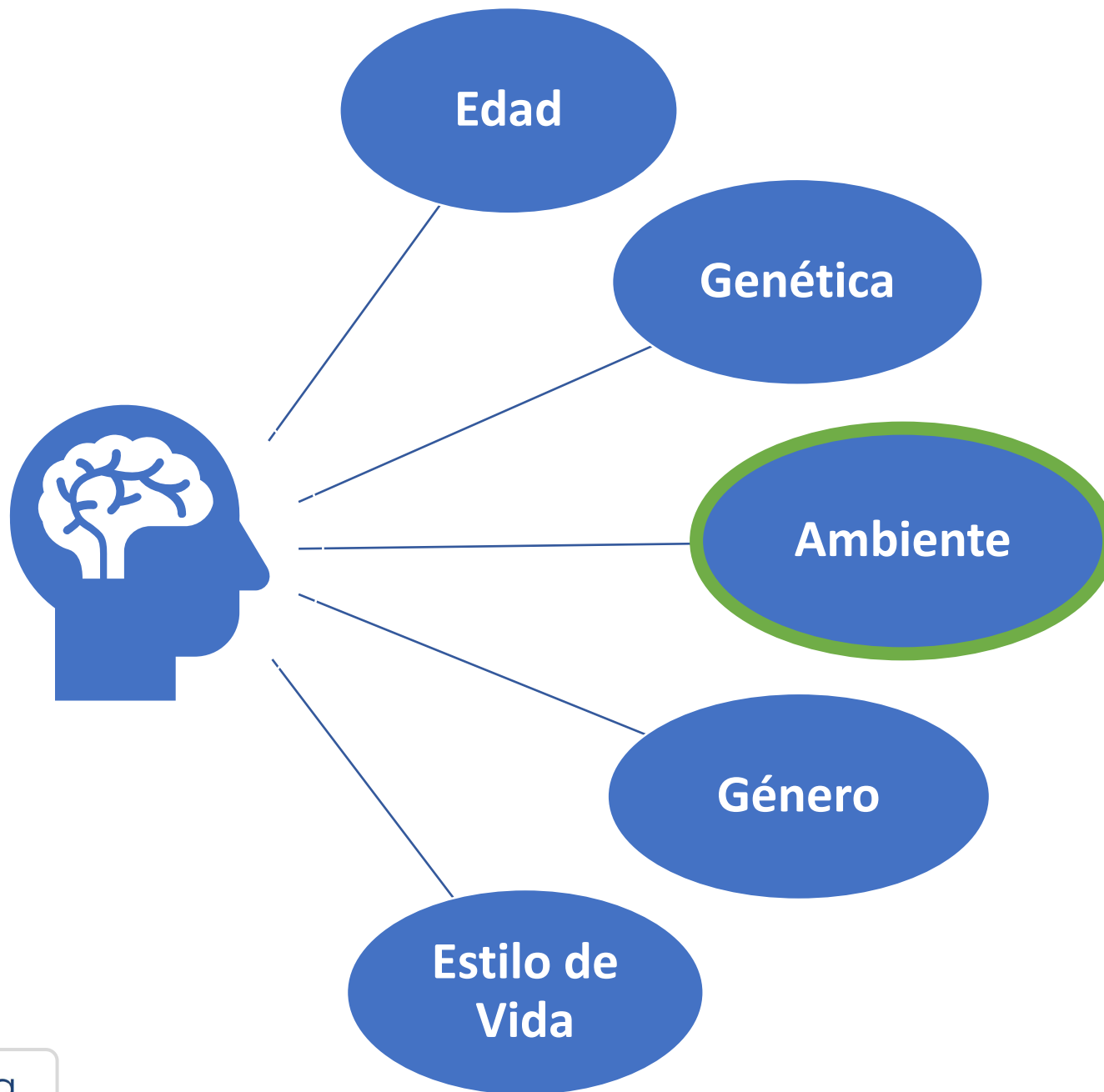
Normal



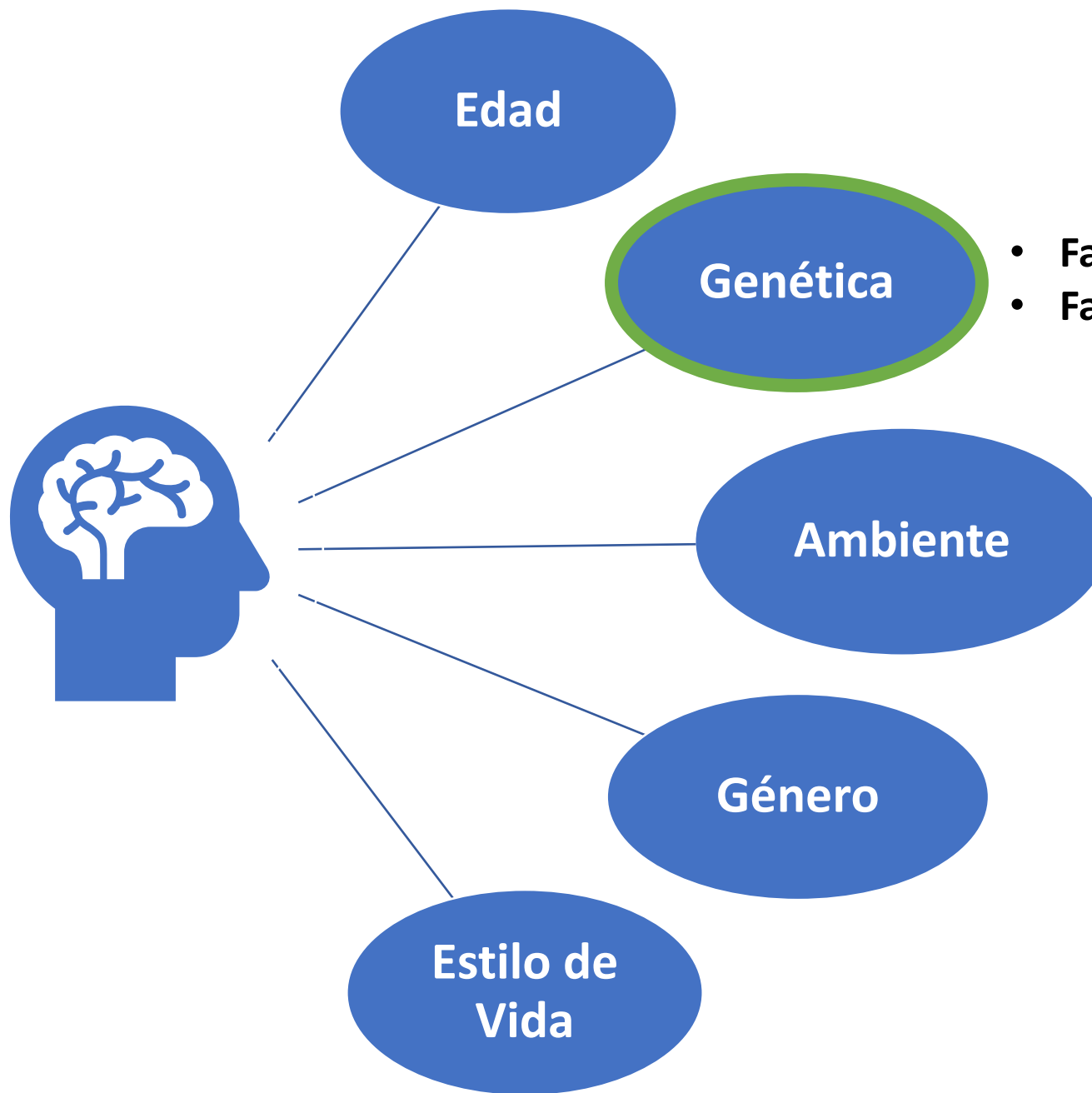
Triplicación



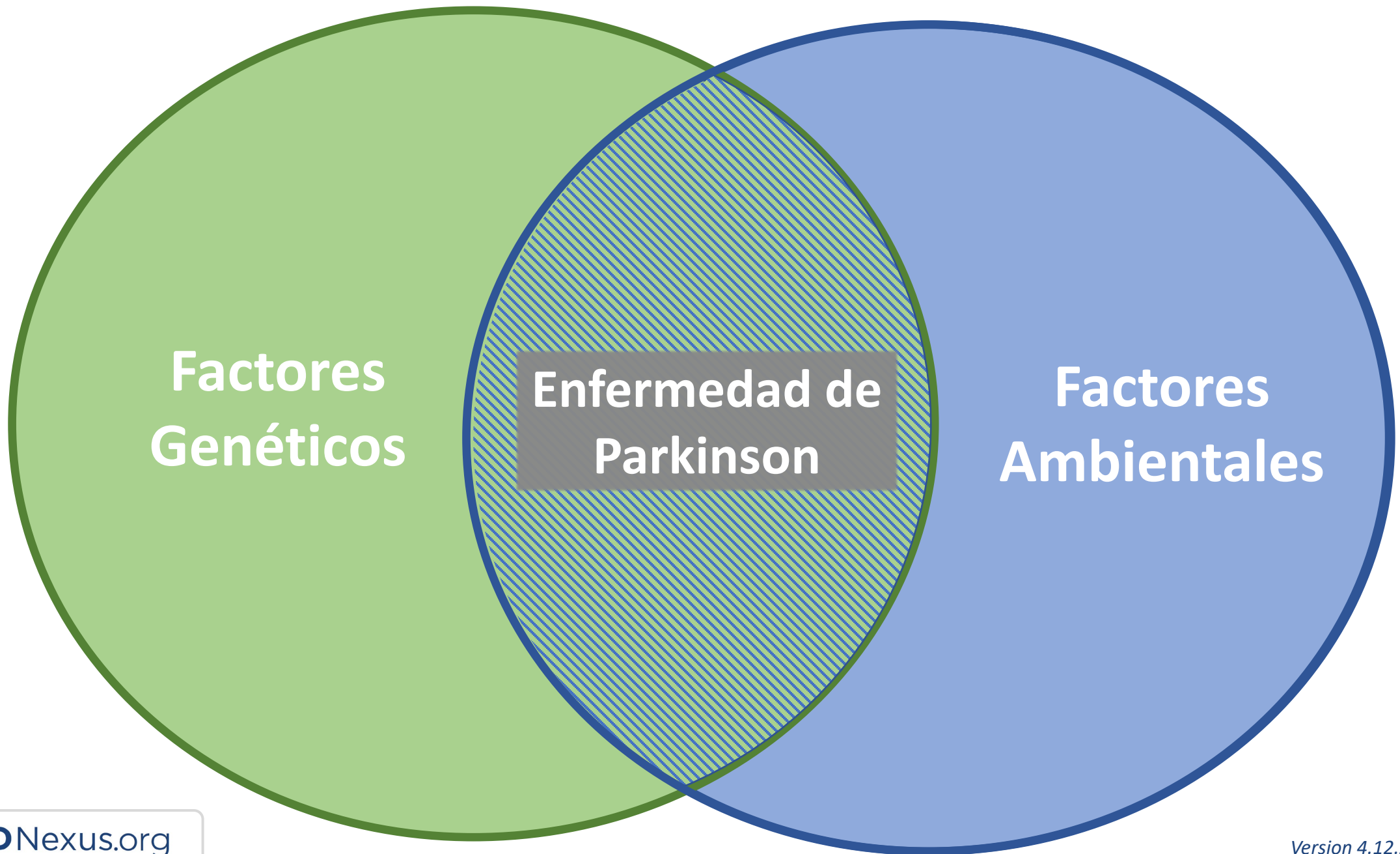




- Pesticidas, herbicidas
- Vida rural
- Lesión previa en la cabeza
- Infección
- Otros



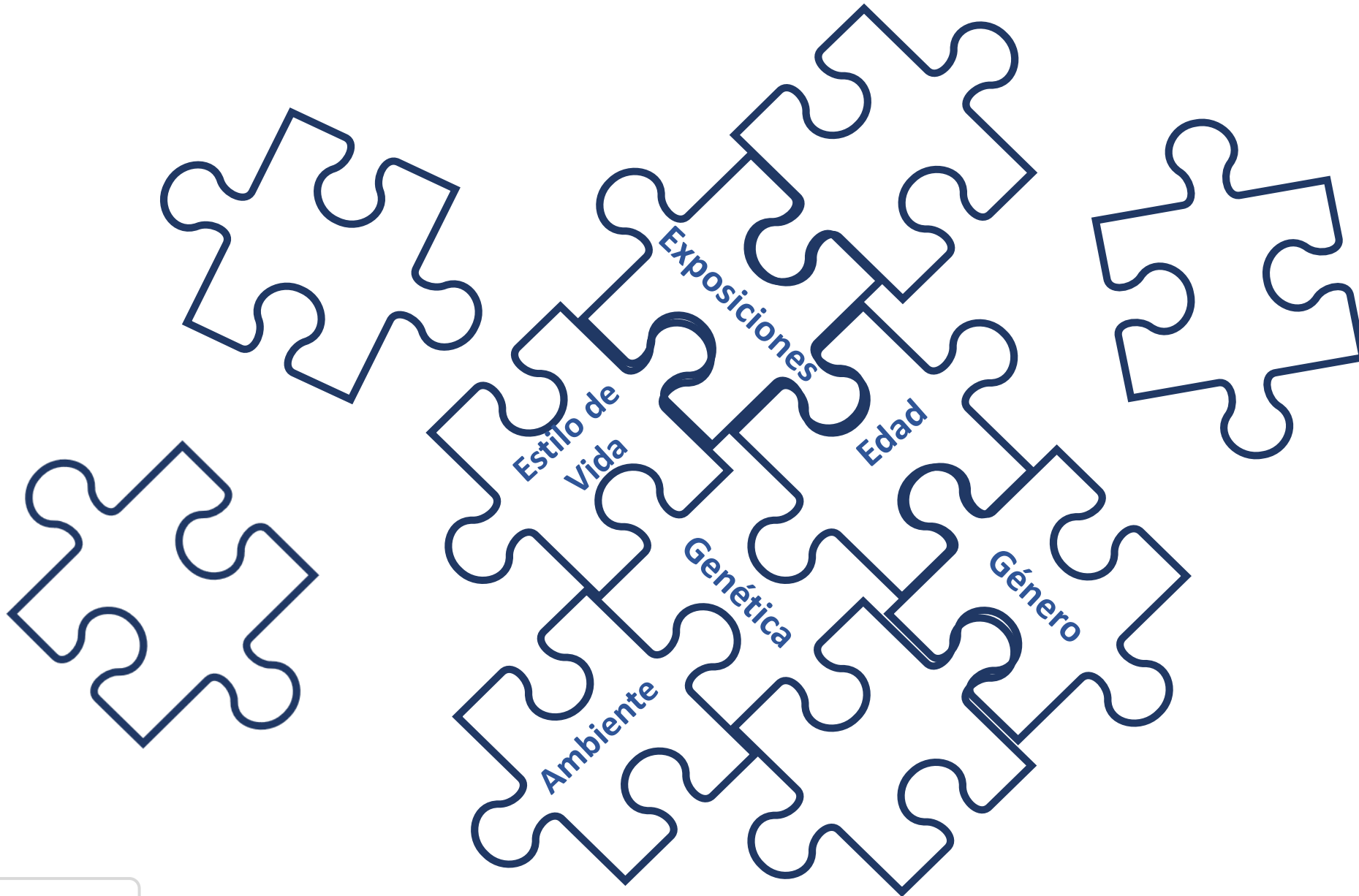
- Factores genéticos mayores
- Factores genéticos menores



**Factores
Genéticos**

**Enfermedad de
Parkinson**

**Factores
Ambientales**





GINA

Genetic Information Non-Discrimination Act

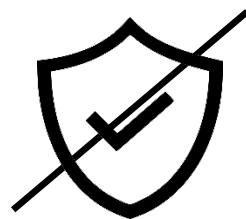
Ley de no Discriminación por Información Genética

Una Ley Federal de los Estados Unidos



Protege contra

- Discriminación en el trabajo
- Discriminación en el seguro de salud



No protege contra

- Discriminación en el seguro de vida
- Discriminación en el seguro a largo plazo
- Discriminación en el seguro para discapacidades



GINA

Genetic Information Non-Discrimination Act

Ley de no Discriminación por Información Genética

Una Ley Federal de los Estados Unidos



GINA **protege** a la mayoría de las personas de la **discriminación genética** por parte de **empleadores y compañías de seguros médicos.**



Sin embargo, **no protege** a una persona frente a la **discriminación por parte de las compañías de seguros de vida, de largo plazo o de discapacidad.**

Riesgo de la Enfermedad de Parkinson



Población General

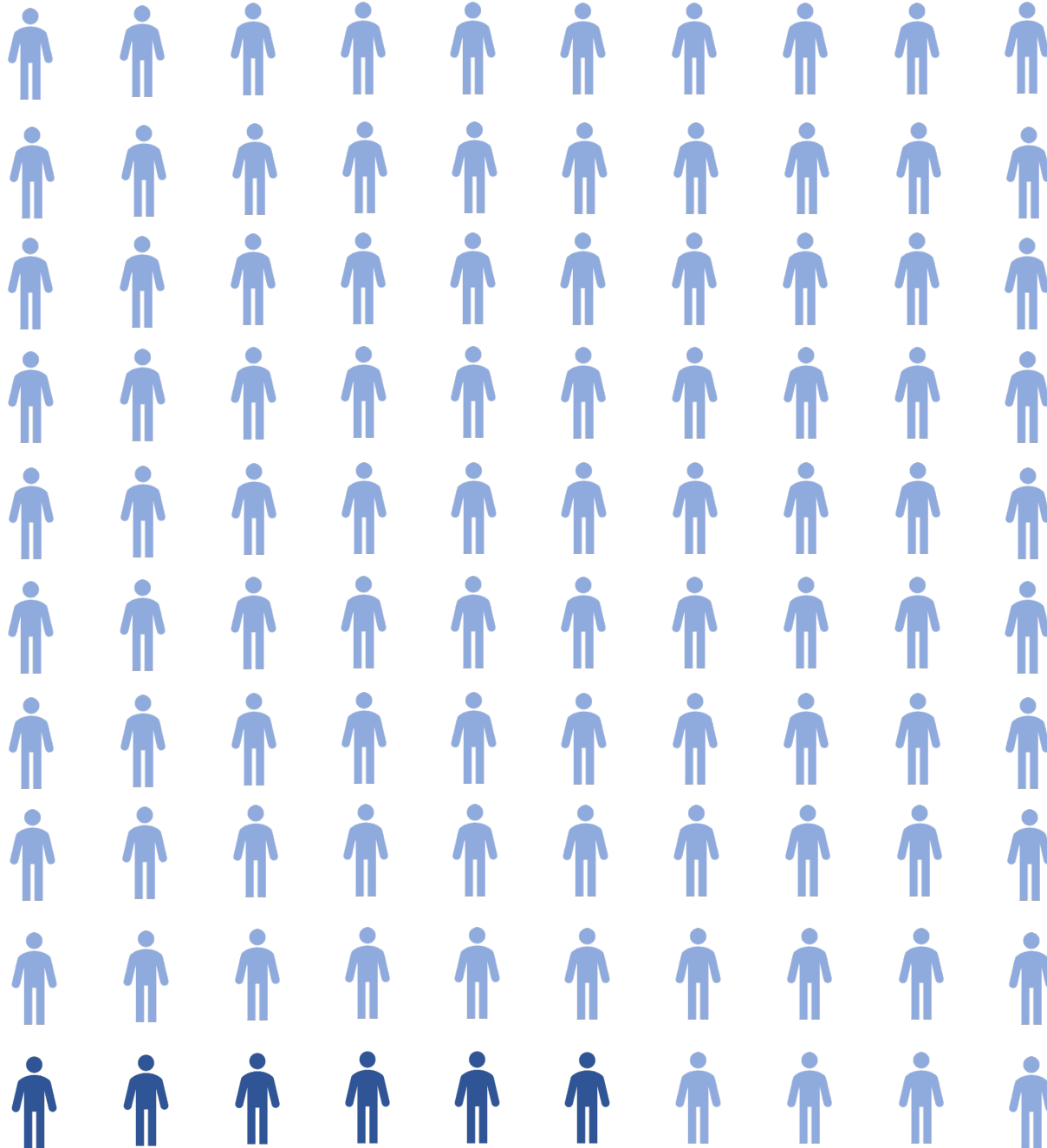
3% = 3/100



Riesgo de la Enfermedad de Parkinson

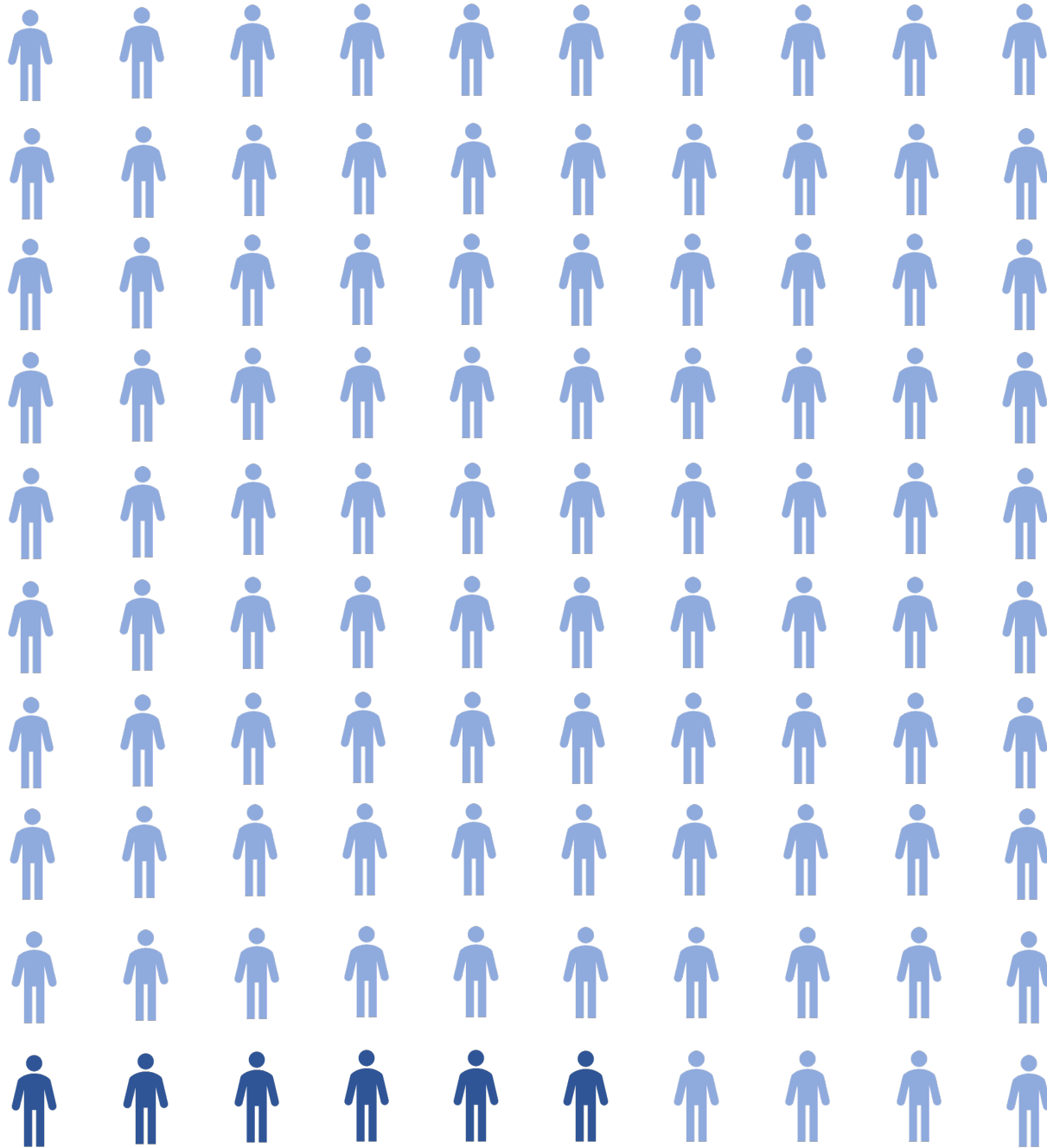
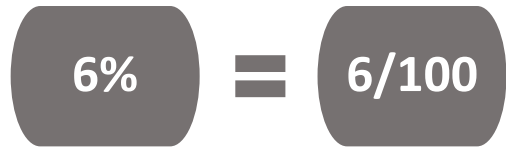
Pariente de Primer Grado

6% = 6/100



Riesgo de la Enfermedad de Parkinson

GBA1 N370S



Riesgo de la Enfermedad de Parkinson



LRRK2 G2019S

25% = 25/100

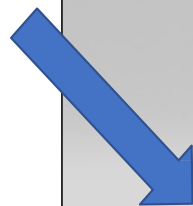






Todo el mundo tiene un “Frasco de Parkinson”

Factores Ambientales



Factores de Riesgo Genético

Images by Ben Austin

Adaptado de Jehannine Austin



El Parkinson se desarrolla cuando el frasco se llena



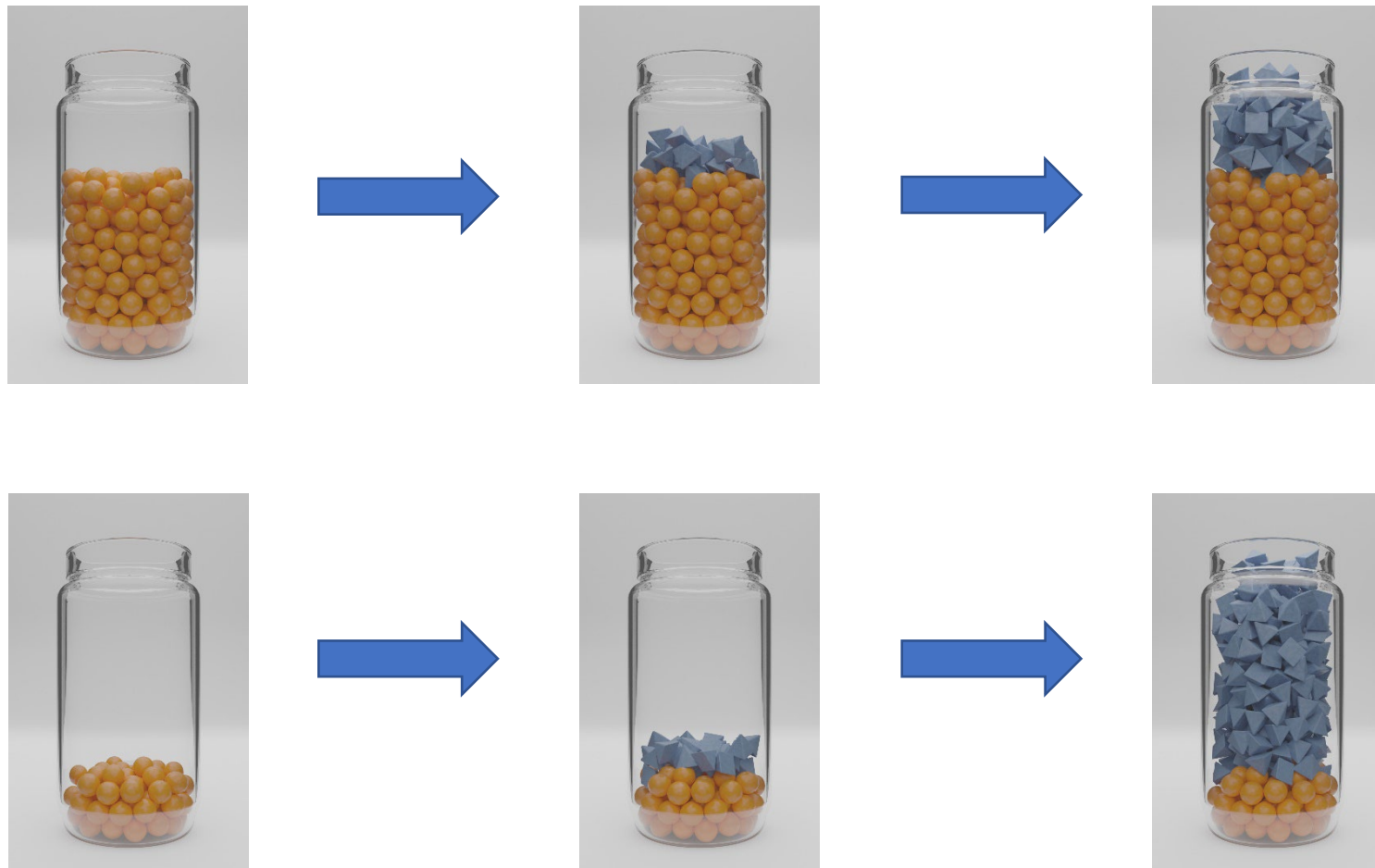
tiempo →



tiempo →



Cada persona tiene una combinación diferente de factores de riesgo genéticos y ambientales



Adaptado de Jehannine Austin



Los factores de protección pueden hacer que el frasco sea más alto



Adaptado de Jehannine Austin



Todo el mundo tiene un "Frasco de Parkinson"



Adaptado de Jehannine Austin

El Parkinson se desarrolla cuando el frasco se llena



tiempo →



tiempo →





Podemos tener factores genéticos de riesgo de Parkinson pero no desarrollarlo



Adaptado de Jehannine Austin

Los factores de protección pueden hacer que el frasco sea más alto



Adaptado de Jehannine Austin